

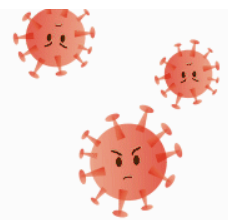
## УВАЖАЕМЫЕ ПОСЕТИТЕЛИ!

**В РАМКАХ МЕРОПРИЯТИЙ ПО ПРОФИЛАКТИКЕ ВИРУСНЫХ ИНФЕКЦИЙ И БЕЗОПАСНОСТИ В ГБУ СО КК «Новороссийский дом-интернат для престарелых и инвалидов» ВВОДЯТСЯ ОГРАНИЧЕНИЯ НА ПОСЕЩЕНИЯ.**

**ИНФОРМАЦИЮ О СОСТОЯНИИ ВАШИХ РОДСТВЕННИКОВ ПОЛУЧАЙТЕ ПО ТЕЛЕФОНУ: 8 (8617) 64-46-26.**

**НАДЕЕМСЯ НА ВАШЕ ПОНИМАНИЕ.**

## НАДЕНЬТЕ МАСКУ- ЗАЩИТИТЕ СЕБЯ ОТ КОРОНАВИРУСА 2019-nCoV!



### ВАЖНО

- Меняйте маску на новую каждые 2-3 часа или чаще
- Выбрасывайте маску в урну сразу после использования
- После прикосновения к использованной маске тщательно вымойте руки с мылом
- Не носите маску на безлюдных открытых пространствах. Это не целесообразно.

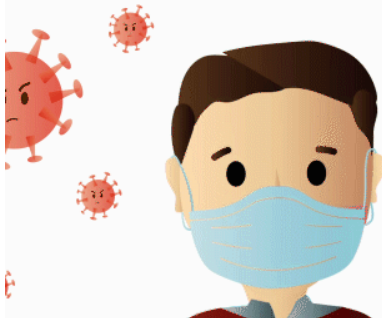
### НЕЛЬЗЯ

повторно использовать маску

### КОГДА

- При контактах с людьми, имеющих симптомы ОРВИ (лихорадка, насморк, кашель, чихание, заложенность носа)
- Находясь в людных местах или транспорте
- При контактах с людьми, если у вас есть симптомы ОРВИ

Правильно надетая маска плотно прилегает к лицу, закрывает рот, нос и подбородок. Вшитое крепление маски плотно прижато к спинке носа. Складки маски расправлены.



**ТОЛЬКО В СОЧЕТАНИИ С ТЩАТЕЛЬНОЙ ГИГИЕНОЙ РУК И КАРАНТИННЫМИ МЕРАМИ, ИСПОЛЬЗОВАНИЕ МАСКИ БУДЕТ МАКСИМАЛЬНО ЭФФЕКТИВНО ДЛЯ ПРЕДОТВРАЩЕНИЯ ЗАРАЖЕНИЯ И РАСПРОСТРАНЕНИЯ КОРОНАВИРУСА 2019- nCoV**

